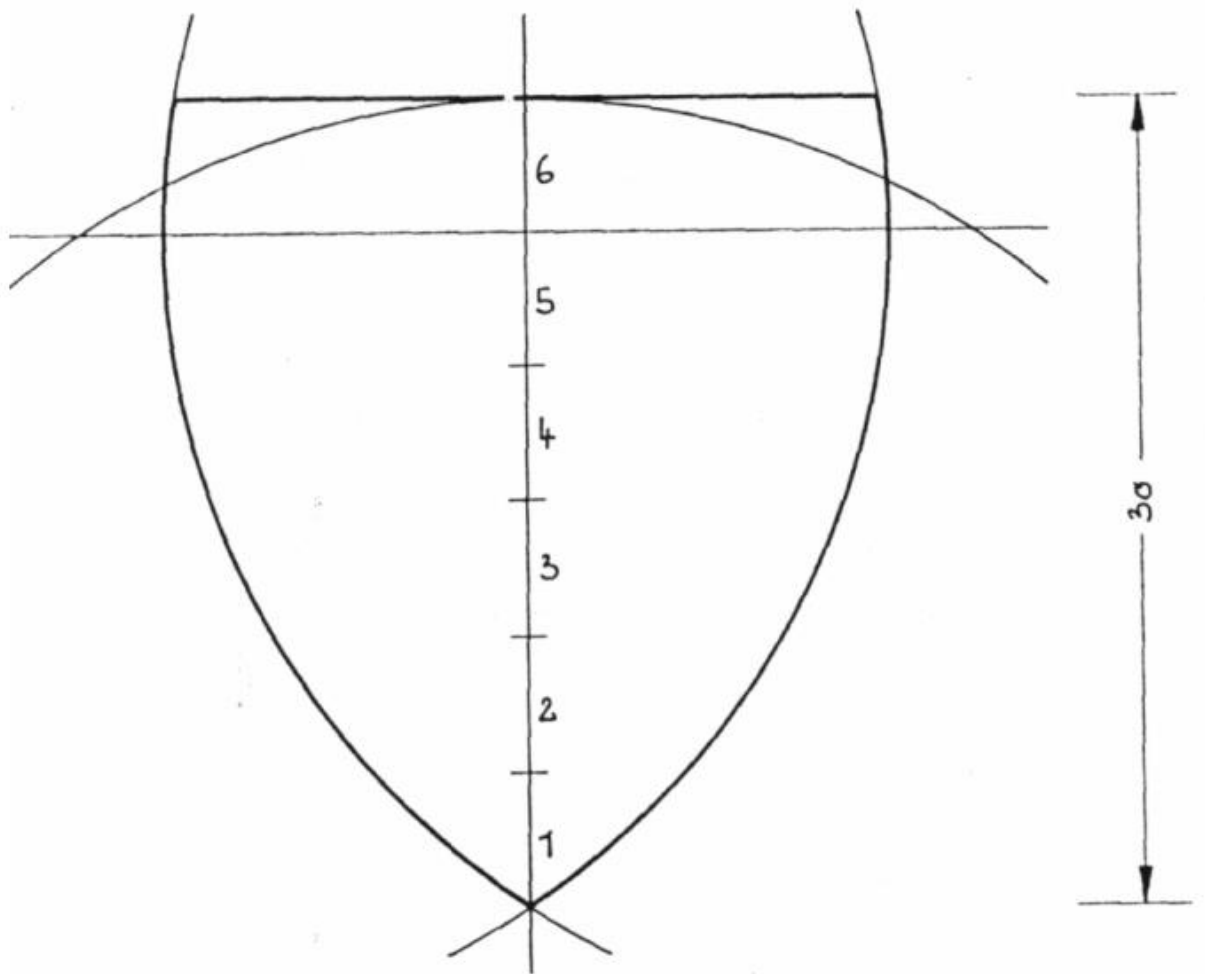




# Das Burgenwappen



Material: 1 Stück Sperrholzplatte (ca. 30 x 25 cm (L x B), ca. 6 mm dick), farbiger & klarer Lack



Als erstes muss die Schildform nach der obigen Zeichnung in Originalgröße (die Höhe beträgt 30 cm) auf die Sperrholzplatte übertragen werden. Danach wird das Wappen ausgesägt und die Kanten mit Sandpapier gesäubert. Jetzt das Wappenbild aufzeichnen und das Wappen farbig ausmalen.

Nach dem Trocknen beide Seiten mit Klarlack überziehen. Zum Aufhängen des Wappens bohrt man entweder entsprechende Löcher oder schraubt am oberen Rand Ösen ein.

Das Burgenwappen wird bei den bündischen Sommerzeltlagern (Ritterlager) im CVJM-Westbund benötigt. Seinen Platz hat es vor der Burg (Zelt) und wird dort z.B. an einem Stock befestigt.